



Le phasme

Le phasme ressemble à un élément de la nature, ce qui lui permet de ne pas se faire repérer par ses prédateurs.

Carte d'identité

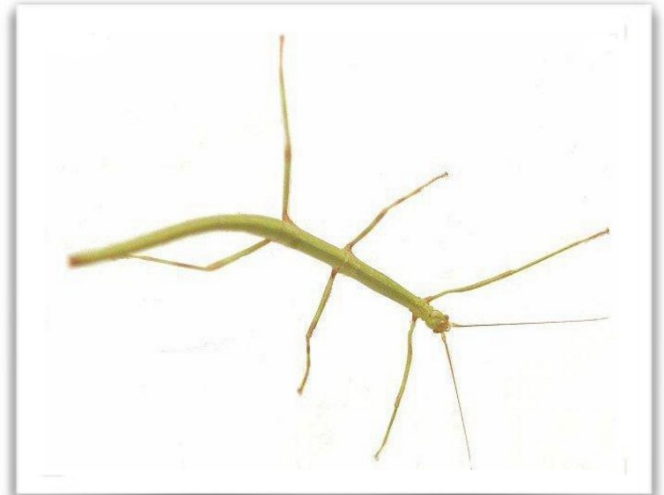
Nom scientifique	Phasmatodea
Taille	10-12 cm
Poids	1 gramme
Longévité	1 an
Couleur	peut varier

Alimentation

Le phasme se nourrit de plantes diverses selon sa situation géographique. En élevage, il se nourrit régulièrement de ronces, de lierre, de chêne, de fougères, etc. Il mange surtout la nuit.

Différentes espèces

Il existe différentes espèces de phasmes. Leur forme fait parfois penser à une branche, à une écorce, à une tige épineuse ou encore à une feuille (voir Zoom sur).



Mode de vie

Le phasme a de nombreux prédateurs (*oiseau, araignées, rongeurs, autres insectes*). Il utilise son camouflage pour ne pas être vu.

Ses mouvements sont lents et par à-coups, comme une branche ballottée par le vent.

Le sais-tu ?

Sa ressemblance avec une brindille le fait surnommer : « Bâton du diable »



ZOOM
SUR

Zoom sur... son camouflage

Certains phasmes imitent à la perfection une feuille d'arbre. Ils sont même capables de changer de couleur selon la saison.

Habitat

Le phasme vit principalement dans les pays chauds et humides.

